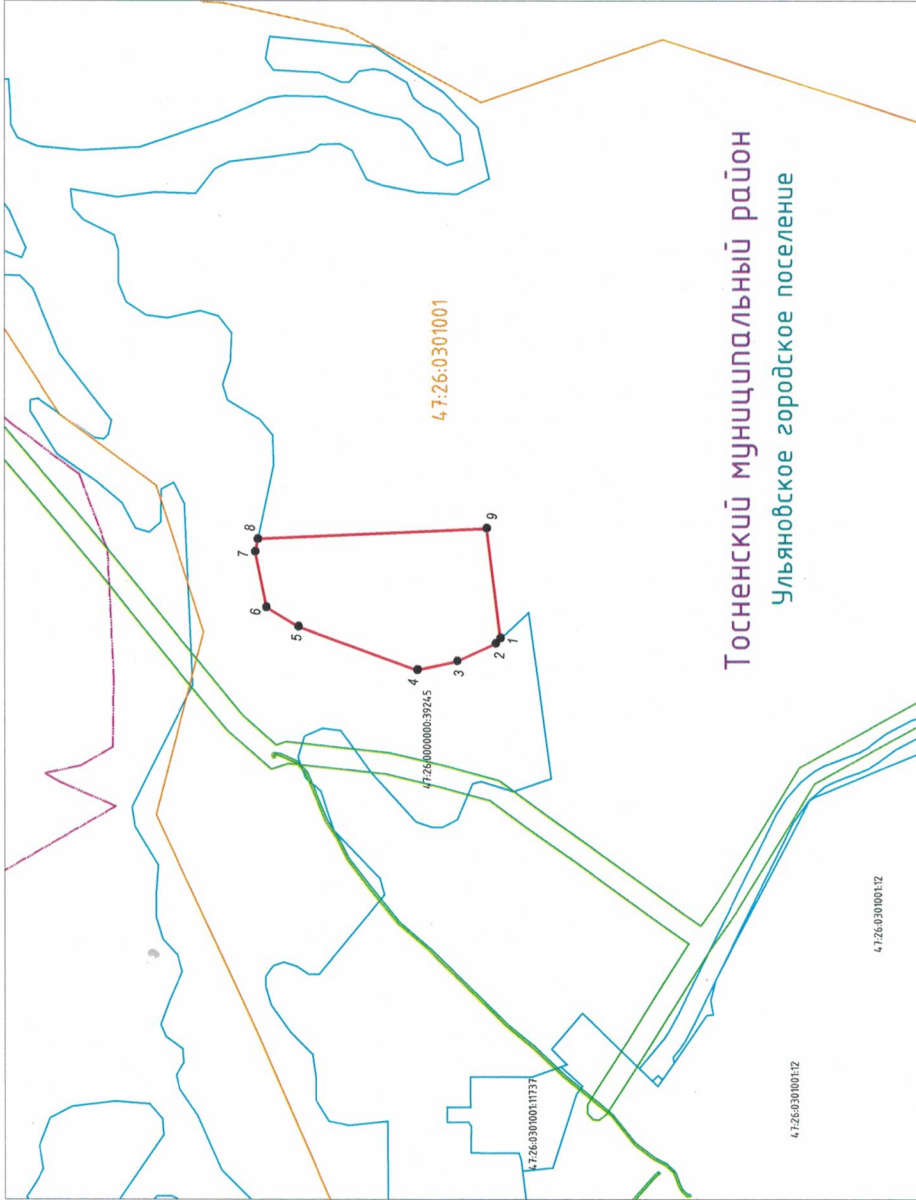


## СХЕМА

### расположения земельного участка или земельных участков на кадастровом плане территории

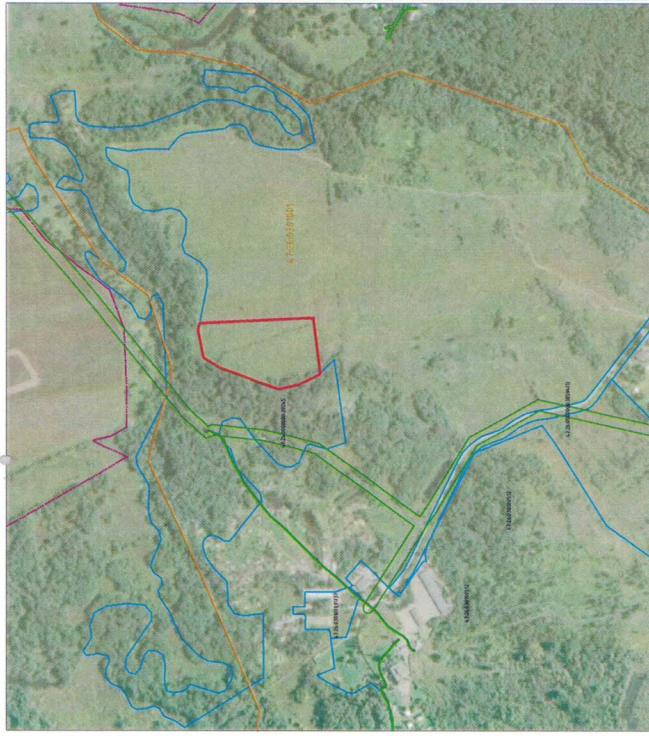


Масштаб 1:5000

## Утверждена:

- \_\_\_\_\_ (наименование документа об утверждении, включая наименование)
- \_\_\_\_\_ (наименование органа государственной власти или органа местного самоуправления, принявшего решение об утверждении схемы)
- \_\_\_\_\_ (или подписавших соглашение о перераспределении земельных участков)

от \_\_\_\_\_ № \_\_\_\_\_



Масштаб 1:10000

Система координат: МСК 4.7 (зона 2)

Площадь земельного участка 25000 кв.м

Обозначение характерных точек	Координаты, м		Обозначение характерных точек	Координаты, м	
	X	Y		X	Y
1	2240247.86	406271.29	1	2240278.39	406500.27
2	2240243.40	406276.09	6	2240332.05	406511.05
3	2240226.21	406313.83	7	2240344.28	406508.50
4	2240217.62	406352.81	8	2240354.90	406284.83
5	2240259.86	406469.01	9		

#### Условные обозначения:

- граница Ульяновского городского поселения Тосненского муниципального района
- граница образуемого земельного участка
- границы существующих земельных участков по сведениям ЕГРН
- границы зон с особым режимом использования территории
- граница кадастрового квартала
- 47:26:0301001 - номер кадастрового квартала
- 1 - характерная точка границы земельного участка и ее номер
- 47:26:0301012 - кадастровый номер земельного участка