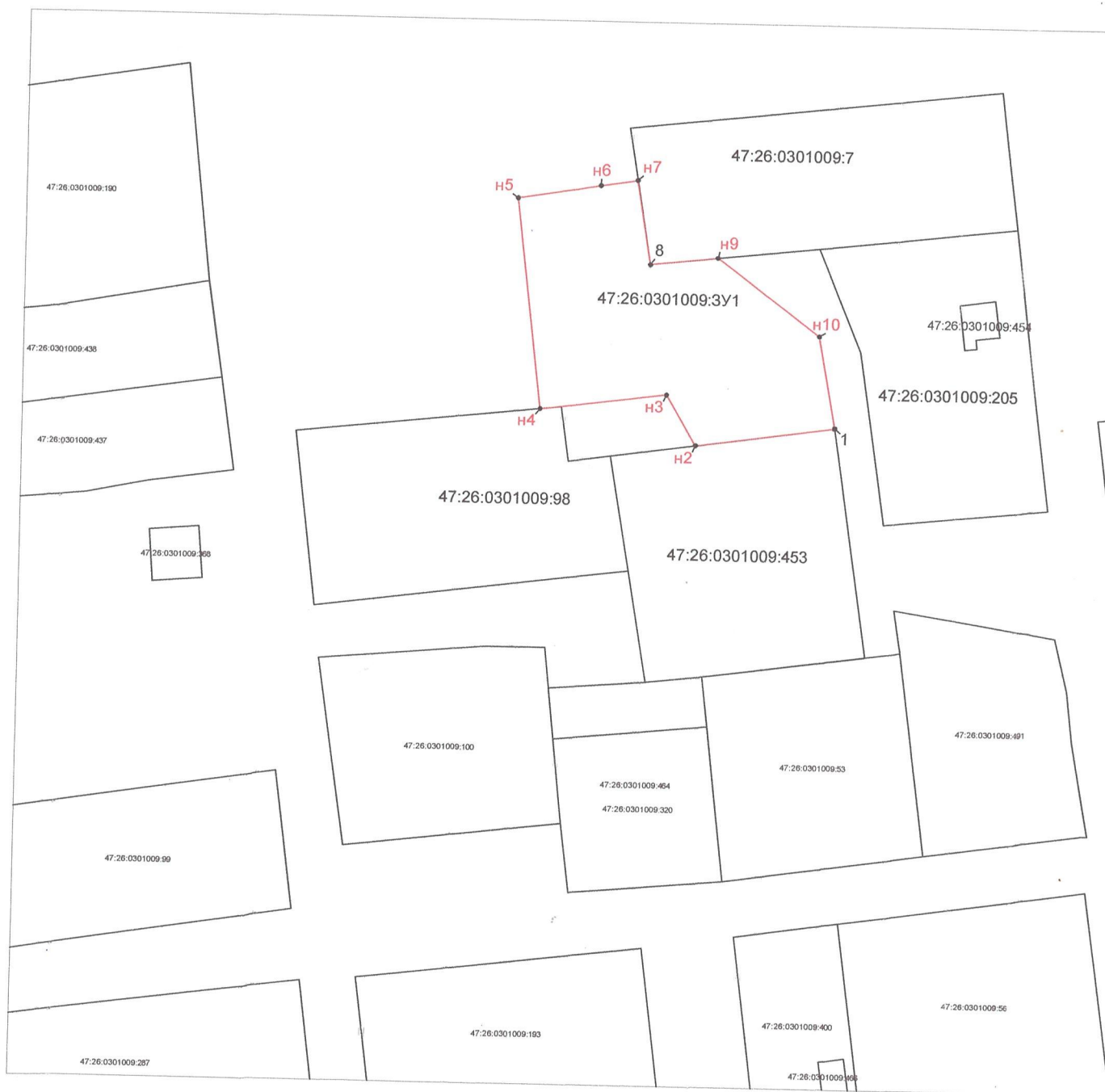


Кадастровый план территории  
Ленинградская область, Тосненский район, г.п.Улья



система координат 47(зона 2)  
масштаб 1 : 1000

новка

Утверждена:

Постановлением администрации

Ульяновского городского поселения


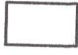
Тосненского района Ленинградской области

от \_\_\_\_\_ № \_\_\_\_\_

Схема расположения земельного участка или земельных участков  
на кадастровом плане территории

Условный номер земельного участка : ЗУ1		
Площадь земельного участка – 1500 кв.м.		
Обозначение характерных точек границ	Координаты, м	
	X	Y
1	2	3
1	403747.08	2241713.75
H2	403743.71	2241690.12
H3	403752.34	2241685.05
H4	403749.54	2241663.58
H5	403785.63	2241659.07
H6	403788.03	2241673.14
H7	403789.08	2241679.37
8	403774.62	2241681.80
H9	403775.93	2241693.26
H10	403762.85	2241710.83

Условные обозначения:

-  граница земельного участка обнаружаемого, не разграниченного государственной собственностью
-  границы земельных участков по сведениям ГКН
- 1 обозначение характерных точек границ располагаемого З/У

47:26:0605003 кадастровый номер квартала

